

OPĆI PODACI O ODJELU

Šumarija	Glamoč		
Gospodarska jedinica	Hrbljine-Kujača		
Odjel	198 a		
Površina (ha)	2,72		
Neto drvena masa (m³)	Četinjače	Listače	Σ
	31,35	61,44	92,79
Srednja zapremina doznačenih stabala (m³)	2,88		
Srednji promjer doznačenih stabala	53,29		
Ukupan broj doznačenih stabala (komada)	42		
Prosječni broj doznačenih stabala (kom/ha)	15,40		
Prosječna doznačena zapremina doznačenih stabala (m³/ha)	44,45		
Srednja udaljenost privlačenja (m)	1163		
Uvjeti rada	m³/ha	Nepovoljan	
	Distanca (m)	Nepovoljan	
	Nagib (%)	Nepovoljan	
Dvotjedna dinamika (m³) (odnosi se na cijeli LOT)	Odredit će se prilikom potpisivanja ugovora		
Potreban broj radnih dana (odnosi se na cijeli LOT)	Odredit će se prilikom potpisivanja ugovora		
Troškovi sječe, izrade i izvlačenja (odnosi se na cijeli LOT)	28,34 KM/m³		
Udaljenost od šumarije (km) cca.	36		
Napomena :			

OPĆI PODACI O ODJELU

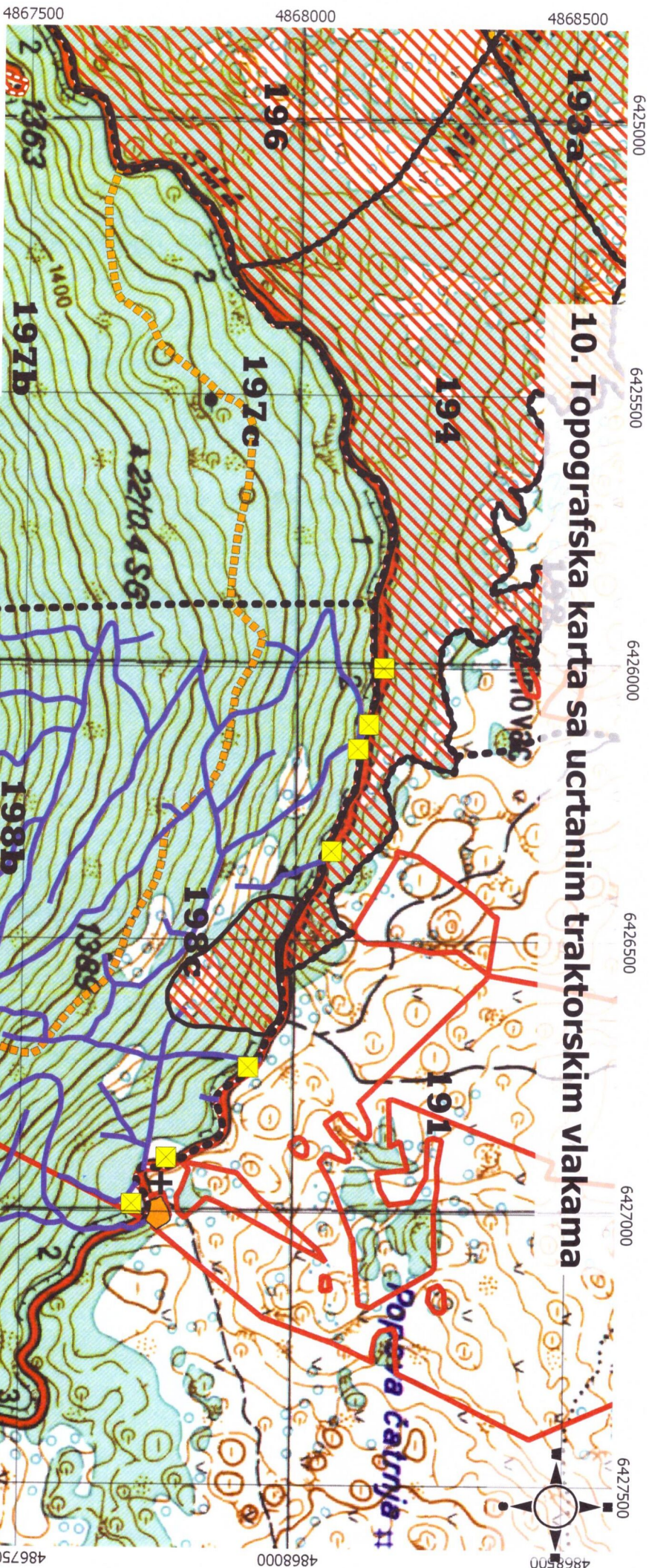
Šumarija	Glamoč		
Gospodarska jedinica	Hrbljine-Kujača		
Odjel	198 b		
Površina (ha)	49,02		
Neto drvena masa (m³)	Četinjače	Listače	Σ
	1.511,26	726,63	2.237,89
Srednja zapremina doznačenih stabala (m³)	3,25		
Srednji promjer doznačenih stabala	55,39		
Ukupan broj doznačenih stabala (komada)	843		
Prosječni broj doznačenih stabala (kom/ha)	17,20		
Prosječna doznačena zapremina doznačenih stabala (m³/ha)	55,97		
Srednja udaljenost privlačenja (m)	795		
Uvjeti rada	m³/ha	Nepovoljan	
	Distanca (m)	Nepovoljan	
	Nagib (%)	Nepovoljan	
Dvotjedna dinamika (m³) (odnosi se na cijeli LOT)	Odredit će se prilikom potpisivanja ugovora		
Potreban broj radnih dana (odnosi se na cijeli LOT)	Odredit će se prilikom potpisivanja ugovora		
Troškovi sječe, izrade i izvlačenja (odnosi se na cijeli LOT)	28,34 KM/m³		
Udaljenost od šumarije (km) cca.	36		
Napomena :			

OPĆI PODACI O ODJELU

Šumarija	Glamoč		
Gospodarska jedinica	Hrbljine-Kujača		
Odjel	198 c		
Površina (ha)	34,62		
Neto drvena masa (m³)	Četinjače	Listače	Σ
	1.310,62	115,94	1.431,69
Srednja zapremina doznačenih stabala (m³)	1,80		
Srednji promjer doznačenih stabala	43,66		
Ukupan broj doznačenih stabala (komada)	981		
Prosječni broj doznačenih stabala (kom/ha)	28,30		
Prosječna doznačena zapremina doznačenih stabala (m³/ha)	50,98		
Srednja udaljenost privlačenja (m)	191		
Uvjeti rada	m³/ha	Nepovoljan	
	Distanca (m)	Jako povoljan	
	Nagib (%)	Nepovoljan	
Dvotjedna dinamika (m³) (odnosi se na cijeli LOT)	Odredit će se prilikom potpisivanja ugovora		
Potreban broj radnih dana (odnosi se na cijeli LOT)	Odredit će se prilikom potpisivanja ugovora		
Troškovi sječe, izrade i izvlačenja (odnosi se na cijeli LOT)	28,34 KM/m³		
Udaljenost od šumarije (km) cca.	36		
Napomena :			

193a

10. Topografska karta sa ucrtanim traktorskim vlakama



Legenda

- Traktorske vlake
- Stovarišta
- Granica odjela
- Granica odsjeka
- Kamionski put
- Sumnjiva minska površina
- Privatna parcela
- Feromonska klopka